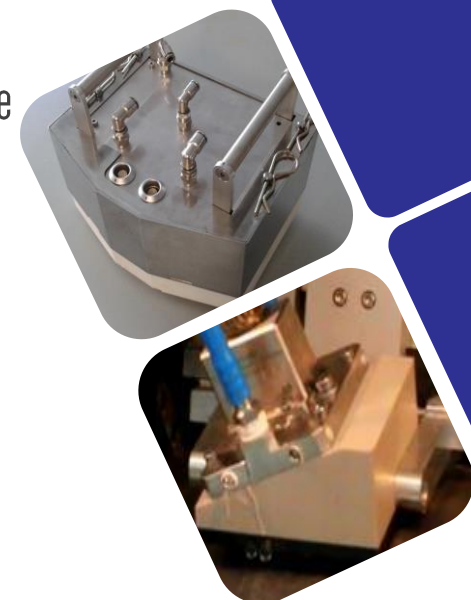


A ISPT disponibiliza um novo serviço de inspeção de equipamentos que funcionam até 450°C.

As inspeções permitem detetar defeitos em soldaduras e mapear a corrosão de tubagens mantendo as instalações em funcionamento.

As inspeções são realizadas com um robô, que integra várias técnicas de inspeção, desenvolvido em parceria pela ISPT, ISQ, Universidade Nova de Lisboa e The Navigator Co., no âmbito do projeto Hi2Trust apoiado pelo programa Portugal 2020.



## CAPACIDADES E APLICABILIDADE

- Temperatura dos componentes a inspecionar: até 450°C;
- Inspeção superficial e volúmica em aços ao carbono e de liga;
- Inspeção em contínuo das soldaduras de tubagens com gama de diâmetros:  $210 \leq a \leq 800$  mm;
- Medição de espessuras e mapeamento de corrosão em equipamentos com  $\phi \geq 250$  mm;
- Altura livre normal à superfície de inspeção:  $h \geq 350$  mm;
- Tipos de descontinuidades detetáveis: Fissuras, inclusões gasosas, faltas de fusão, faltas de penetração, perdas de espessura.

## TÉCNICAS DE INSPEÇÃO DISPONÍVEIS

- Medição de espessuras e mapeamento da corrosão: EMAT;
- Inspeção a 100% das soldaduras: Phased Array, TOFD e correntes induzidas;
- Inspeção visual através de câmaras de alta resolução.



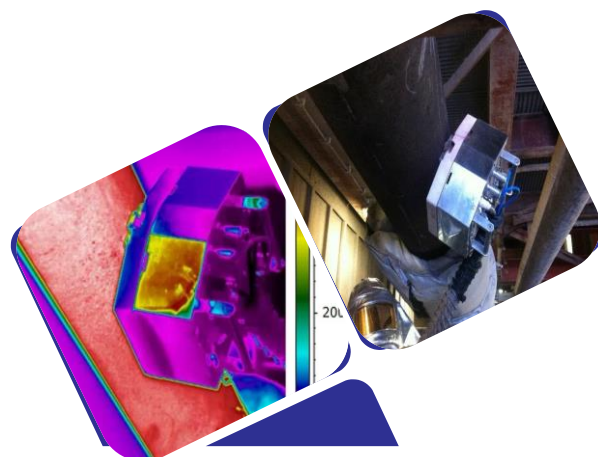
# CARACTERÍSTICAS INOVADORAS

- Inspeção e diagnóstico da condição dos equipamentos ou monitorização dos processos de degradação sem necessidade de paragem dos equipamentos ou das instalações fabris ou de processo.
- Inspeção a 100% na totalidade da espessura do material

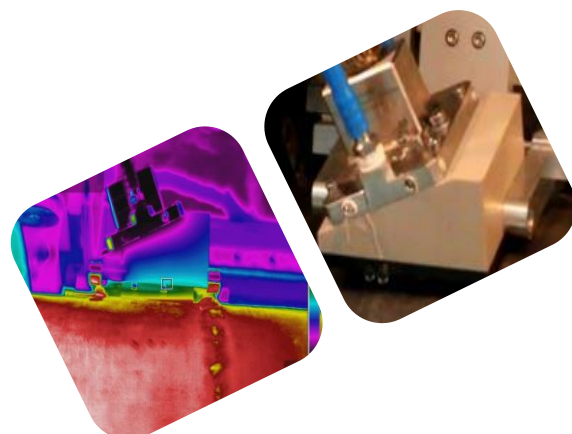


# ATIVIDADES DESENVOLVIDAS

- Integração de várias técnicas de inspeção num único equipamento robotizado;
- Desenvolvimento de sondas customizada.



# COPROMOTORES



# PROJETO



UNIÃO EUROPEIA  
Fundo Europeu  
de Desenvolvimento Regional